

ADMINISTRATIVA PO OBDRŽENÍ VÝSLEDKŮ ZKOUŠKY



 www.to-das.cz

Co dělat po obdržení výsledků přijímacích zkoušek?

1. Pozvánka na přednášku pro rodiče o nutné administrativě	1
2. V jaké situaci se můžete ocitnout?	2
I. Jsem přijat/a na obě školy	2
II. Jsem přijat/a na jednu školu, na druhou ne	3
III. Nedostal/a jsem se ani na jednu školu	5
3. Druhé kolo přijímacího řízení	10
I. Jak najdu školy, které vypsaly druhé kolo?	10
II. Webové stránky s obory s volnými kapacitami	11
III. Přihlášky do 2. kola přijímacího řízení	13
IV. Přijímací zkoušky ve 2. kole	13
V. Zvažování dalších alternativ	14
Grafické schéma: co mám ve své situaci dělat?	15
Vzor odvolání	16

1. Pozvánka na přednášku pro rodiče o nutné administrativě

KDY: Úterý 2. května od 18:00 do cca 19:15 hodin + prostor pro dotazy

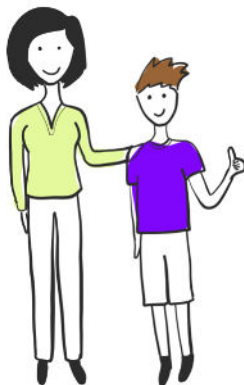
KDE: Odkaz k vysílání: https://kurzy.ssgg.cz/prednaska-rodice_11/

Přednáška je samozřejmě zdarma a záznam z ní spolu s prezentací bude dostupný až do konce června.

PRO KOHO: Přednáška je vhodná pro všechny rodiče (i deváťáky), kteří se chtějí v komplikované popřijímačkové situaci zorientovat. Budeme věcně procházet všechny situace, ve kterých se můžete ocitnout, navíc zodpovíme vaše dotazy.

Nechcete čekat do přednášky? Ucelený souhrn informací najdete jednak v této brožurce, jednak na našem webu v rozcestníku [Co dělat po vyhlášení výsledků](#). Na web jsme pro vás zpracovali srozumitelná video vysvětlení, návody i odpovědi na časté otázky, které od rodičů dostáváme.

2. V jaké situaci se můžete ocitnout?



Přijat na obě školy Přijat na 1 ze 2 škol Nepřijat na žádnou školu

💡 Veškeré informace o postupu ve všech situacích, které mohou po vyhlášení výsledků přijímaček nastat, a zodpovězení častých otázek [najdete na našem webovém rozcestníku.](#)

I. Jsem přijat/a na obě školy

Gratulujeme k úžasnému úspěchu! Jediné, co musíte udělat, je **rozhodnout se pro jednu ze dvou škol a podat na ni zápisový lístek do 10 pracovních dnů od data zveřejnění výsledků.**


Zápisový lístek je listina formátu A4, která vypadá trochu jako vysvědčení, neboť je na ní vodoznak. Tento zápisový lístek vám měla do 15. března 2023 vydat vaše základní škola.

Dávejte si pozor na lhůtu, zápisový lístek mohou přijatí uchazeči odevzdat nejpozději 10 pracovních dnů po vyhlášení výsledků – na jejich vyhlášení má ale ředitel školy 2 následující pracovní dny od obdržení výsledků z CERMATu. Seznam přijatých uchazečů tak může být vyhlášen buď v pátek 28. 4., v úterý 2. 5. nebo až ve středu 3. 5.

Lhůta pro odevzdání zápisového lístku tak může být 15. 5., 16. 5. nebo 17. 5. 2023. Proto doporučujeme nečekat a odevzdat zápisový lístek co nejdříve.

Co se **vyplnění** týče, **zápisový lístek odevzdáte s vyplněnou hlavičkou.** Do prvního rámečku vypíšete název a kód oboru dané školy a podepíšete – rodič i uchazeč. Tím máte hotovo, další políčka (zrušený zápis v prvním rámečku a celý druhý rámeček necháváte prázdný).

V případě, že jste **zápisový lístek ztratili**, můžete požádat o vydání náhradního zápisového lístku (na své základní škole). Součástí této žádosti je čestné prohlášení zákonného zástupce nezletilého uchazeče, že jste původní zápisový lístek neuplatnili ani neuplatníte ve střední škole; součástí čestného prohlášení zákonného zástupce nezletilého uchazeče je podpis uchazeče (§ 17 odst. 5 vyhlášky), tudíž tuto žádost podepisuje rodič i žák.

 Více informací o postupu při přijetí na obě školy a zodpovězení častých otázek [najdete na našem webovém rozcestníku](#).

II. Jsem přijat/a na jednu školu, na druhou ne

Gratulujeme! Tato situace je trochu komplikovanější, pozorně si proto následující text přečtěte, abyste znali své možnosti.

Pokud ona škola, na kterou jste přijati, je ta, na kterou chcete jít, je to snadné a **stačí na ni podat zápisový lístek** (návod viz níže). Pokud však máte zájem o tu školu, kam přijati nejste, máte **možnost podat odvolání**.

! POZOR: Co je ale velmi důležité – **pokud podáváte odvolání na školu, kam přijati nejste, musíte současně do 10 pracovních dnů podat zápisový lístek na onu školu, kam přijati jste** (návod viz níže). Proč? Po oněch 10 dnech totiž váš nárok na místo zaniká a bude nabídnuto jinému uchazeči “pod čarou”.

V případě, že by vám tedy odvolání na druhou školu nevyšlo, přišli byste i o místo, kam přijati jste. Když vám odvolání vyjde, budete moci zápisový lístek vzít zpět a podat ho na té škole, kde vám vyšlo odvolání.

PODÁNÍ ODVOLÁNÍ

Odvolání je snadnou a jedinou správnou cestou, jak o sobě dát vědět, že chcete být „náhradníkem“ na uvolněné místo. Odvolání podáváte řediteli školy, který vydal rozhodnutí o nepřijetí. Není žádné dané místo pod čarou, do kterého dává smysl odvolání podat a od kterého již ne. **Za odvolání nic nedáte**, určitě to proto zkuste.

Odvolání musíte **podat nejpozději 3 pracovní dny po doručení rozhodnutí o nepřijetí**. To, že jste přijati, vám nijak nebude zasíláno. To, že jste nepřijati, vám bude zasláno poštou, nebo do datové schránky. Od momentu doručení se počítá ona třídní lhůta pro podání. Tady opět doporučujeme na nic nečekat a již v momentě, kdy ze zveřejněných výsledků víte, že přijati nejste, odvolání podejte.

Odvolání musí být písemné a podané buď osobně, poštou nebo do datové schránky. Vřele doporučujeme podání buď osobně nebo do datové schránky školy. **Upozorňujeme, že datová schránka není e-mail! Odvolání zaslané pouze e-mailem nelze přijmout.** Forma odvolání je volná, tzn. není jeden přesně daný formulář, který je potřeba použít, odvolání však musí obsahovat několik náležitostí.

Na poslední stránce této brožury najdete vzor odvolání, který jsme pro vás připravili. Nebudte překvapení, není třeba košatě vypisovat důvody pro podání odvolání, jedná se o formální krok. Je možné, že některé SŠ budou mít na svých webových stránkách vlastní vzor odvolání, ten také určitě můžete použít.

Postup pro vyhovění odvolání je pak takový, že škola počká na konec lhůty pro podání odvolání (i pár dní po lhůtě, aby stihla dojít odvolání podaná poštou). Jakmile má škola všechna obdržena odvolání, začne je zpracovávat. Samozřejmě záleží na hloubce umístění pod čarou (druhý pod čarou má přednost před patnáctým pod čarou).

S tím souvisí fakt, **že odvolání podat musíte, jinak s vámi škola jako s náhradníkem počítat nebude** (pokud tedy první pod čarou odvolání nepodá a druhý pod čarou ano, druhý pod čarou bude vyrozuměn o přijetí, s prvním pod čarou nebude nikdo komunikovat).

Budte trpěliví, z podstaty věci vám škola nesdělí, zdali vám odvolání vyšlo, nebo ne, dokud neuplyne oněch 10 pracovních dnů od vyhlášení výsledků. V těchto dnech totiž mají ti “nad čarou” právo podat zápisový lístek, škola tedy nemůže začít v zájmu urychlení procesu jejich místo rozdat jiným.

O úspěchu / neúspěchu odvolání tedy budete vyrozuměni nejdříve po 16. 5., spíše ale později, tedy až v následujícím týdnu. Stejně tak budte trpěliví, pokud jste hlouběji pod čarou, čekání může být delší. Typicky můžete dostat místo po někom, kdo podal zápisový lístek, vyšlo mu odvolání na jiné škole, zápisový lístek stáhnul a dal ho na druhou školu – a místo po něm je vaše. Tohle všechno trvá, takže neztrácejte naději.

Odvolání vám vyšlo? Super! Nyní musíte vzít zpátky zápisový lístek z první školy a podat ho na školu druhou. Níže poradíme jak.

Odvolání vám nevyšlo? Nedá se nic dělat, stále ale máte první školu, kam jste přijati a kde máte podaný zápisový lístek.

PODÁNÍ ZÁPISOVÉHO LÍSTKU (na školu, kam jste se dostali bez odvolání)

Zápisový lístek je listina formátu A4, která vypadá trošku jako vysvědčení, neboť je na ní vodoznak. Tento zápisový lístek vám měla do 15. března 2023 vydat vaše základní škola.

Dávejte si pozor na lhůtu, zápisový lístek mohou přijatí uchazeči odevzdat nejpozději 10 pracovních dnů po vyhlášení výsledků – na jejich vyhlášení má ale ředitel školy 2 následující pracovní dny od obdržení výsledků z CERMATu.

Seznam přijatých uchazečů tak může být vyhlášen buď v pátek 28. 4., v úterý 2. 5. nebo až ve středu 3. 5.

Lhůta pro odevzdání zápisového lístku tak může být 15. 5., 16. 5. nebo 17. 5. 2023. Proto doporučujeme nečekat a odevzdat zápisový lístek co nejdříve.

Co se **vyplnění** týče, zápisový lístek odevzdáte s vyplněnou hlavičkou. Do prvního rámečku vypíšete název a kód oboru dané školy a podepíšete – rodič i uchazeč. Tím máte hotovo, další políčka (zrušený zápis v prvním rámečku a celý druhý rámeček necháváte prázdný).

V případě, že jste **zápisový lístek ztratili**, můžete požádat o vydání náhradního zápisového lístku (na své základní škole). Součástí této žádosti je čestné prohlášení zákonného zástupce nezletilého uchazeče, že jste původní zápisový lístek neuplatnili ani neuplatníte ve střední škole; součástí čestného prohlášení zákonného zástupce nezletilého uchazeče je podpis uchazeče (§ 17 odst. 5 vyhlášky), tudíž tuto žádost podepisuje rodič i žák.

ZPĚTVZETÍ ZÁPISOVÉHO LÍSTKU a PODÁNÍ ZÁPISOVÉHO LÍSTKU NA DRUHOU ŠKOLU (pokud vám vyšlo odvolání)

Letos mohou uchazeči vzít zpět zápisový lístek (ZL) ve třech případech:

- a) Pokud jste ZL podali na obor vzdělání s talentovou zkouškou nebo na konzervatoř, a následně jste byli přijati do oboru vzdělání bez talentové zkoušky;
- b) **Pokud jste přijati na školu na základě odvolání;**
- c) Pokud jste v prvním kole přijímacího řízení přijati ke vzdělávání na střední škole až po konání přijímací zkoušky v náhradním termínu (v květnu).

Zpětvzetí zápisového lístku je snadné. Vyrazte na onu školu, kam jste zápisový lístek podali, a lístek si vyžádejte zpátky. Jako potvrzení musíte ukázat rozhodnutí o přijetí na druhou školu, které dostanete na základě toho, že vám odvolání vyšlo. V ten moment je první škola povinna vám váš zápisový lístek vrátit. Do kolonky v prvním rámečku se vyplní „zápis zrušen“, **podepsat se musí zákonný zástupce**

i uchazeč, a proto vyrazte do školy společně a nezapomeňte si své rozhodnutí o přijetí na druhou školu.

Poté vyplňte název školy a kód oboru v druhém rámečku a vydejte se na tu školu, kde vám vyšlo odvolání a zápisový lístek podejte. **Lhůta pro zpětvzetí a znovu podání zápisového lístku je pak 10 pracovních dnů ode dne oznámení/doručení rozhodnutí o přijetí** (= škola vyhověla odvolání). Opět na nic nečekejte a vyřídte papírování co nejdříve.

 Více informací o postupu při přijetí na jednu ze dvou škol a zodpovězení častých otázek [najdete na našem webovém rozcestníku](#).

III. Nedostal/a jsem se ani na jednu školu

V první řadě nezoufejte a buďte v klidu, **všechno dobře dopadne**. Jelikož žáci podávali dvě přihlášky, po vyhlášení výsledků je spousta deváťáků, kteří „drží místo“ na dvou školách a spousta těch, na které v důsledku toho místo nezbylo. To vše se podáním zápisových lístků srovná a místa se objeví.

Jelikož ale v tuto chvíli nejste přijati na žádnou ze dvou škol, nemáte kam podávat zápisový lístek.

Co naopak můžete udělat rovnou, jakmile se dozvíte, že jste nebyli přijati, je **podat odvolání na obě dvě školy**.

Spolu s tím se rovnou **začněte dívat po školách, které vypsaly druhá kola přijímacího řízení a přihlaste se na ně**. Podrobněji jsme pro vás informace o 2. kole přijímacího řízení zpracovali do stejnojmenné kapitoly níže. Je dobré rozložit síly do více směrů a aktivně tak využít čekání na výsledky podaných odvolání.

PODÁNÍ ODVOLÁNÍ

Odvolání je snadnou a jedinou správnou cestou, jak o sobě dát vědět, že chcete být „náhradníkem“ na uvolněné místo. Odvolání podáváte řediteli školy, který vydal rozhodnutí o nepřijetí. Není žádné dané místo pod čarou, do kterého dává smysl odvolání podat a od kterého již ne. Za odvolání nic nedáte, určitě to proto zkuste.

Odvolání musíte **podat nejpozději 3 pracovní dny po doručení rozhodnutí o nepřijetí**. To, že jste přijati, vám nijak nebude zasíláno. To, že jste nepřijati, vám bude zasláno poštou, nebo do datové schránky. Od momentu doručení se počítá ona třídní lhůta pro podání. Tady opět doporučujeme na nic nečekat

a již v momentě, kdy ze zveřejněných výsledků víte, že přijati nejste, odvolání podejte.

Odvolání musí být písemné a podané buď osobně, poštou nebo do datové schránky. Vřele doporučujeme podání buď osobně, nebo do datové schránky školy. **Upozorňujeme, že datová schránka není e-mail! Odvolání zaslané pouze e-mailem nelze přijmout.** Forma odvolání je volná, tzn. není jeden přesně daný formulář, který je potřeba použít, odvolání však musí obsahovat několik náležitostí.

Na poslední stránce této brožury najdete vzor odvolání, který jsme pro vás připravili. Nebudte překvapení, není třeba košatě vypisovat důvody pro podání odvolání, jedná se o formální krok. Je možné, že některé SŠ budou mít na svých webových stránkách vlastní vzor odvolání, ten určitě můžete také použít.

Postup pro vyhovění odvolání je pak takový, že škola počká na konec lhůty pro podání odvolání (i pár dní po lhůtě, aby stihla dojít odvolání podaná poštou). Jakmile má škola všechna obdržená odvolání, začne je zpracovávat. Samozřejmě záleží na umístění pod čarou (druhý pod čarou má přednost před patnáctým pod čarou).

S tím souvisí fakt, **že odvolání podat musíte, jinak s vámi škola jako s náhradníkem počítat nebude** (pokud tedy první pod čarou odvolání nepodaří a druhý pod čarou ano, druhý pod čarou bude vyrozuměn o přijetí, s prvním pod čarou nebude nikdo komunikovat).

Budte trpěliví, z podstaty věci vám škola neřekne, zdali vám odvolání vyšlo, nebo ne, dokud neuplyne oněch 10 pracovních dnů od vyhlášení výsledků. V těchto dnech totiž mají ti "nad čarou" svaté právo podat zápisový lístek, škola tedy nemůže začít v zájmu urychlení procesu jejich místo rozdat jiným.

O úspěchu / neúspěchu odvolání tedy budete vyrozuměni nejdříve po 12. 5., spíše později v týdnu následujícím. Stejně tak budte trpěliví, pokud jste hlouběji pod čarou, čekání může být delší. Typicky můžete dostat místo po někom, kdo podal zápisový lístek, vyšlo mu odvolání na jiné škole, zápisový lístek stáhnul a dal ho na druhou školu – a místo po něm je vaše. Tohle všechno trvá, takže neztrácejte naději.

Odvolání vám vyšlo? Super! Nyní musíte do 10 dnů od doručení rozhodnutí o přijetí (= vyhovění odvolání) podat na školu zápisový lístek (návod viz níže).

Zápisový lístek určitě podejte, i když stále čekáte na vyrozumění ze druhé školy. Je možné, že přijde později. Budete poté mít možnost zápisový lístek stáhnout a podat ho na druhou školu (viz níže), když odvolání vyjde i tam. Pokud

byste však lístek nepodali do oněch 10 dnů, nárok na místo byste již neměli a pokud by vám to na druhé škole nevyšlo, neměli byste nic.

Odvolání vám nevyšlo? Věříme, že jste mezi tím již podali přihlášku jinde do 2. kola přijímacího řízení a tam jste již přijati – čtěte níže pod radami ohledně zápisového lístku.

PODÁNÍ ZÁPISOVÉHO LÍSTKU (na školu, kde vám vyšlo první odvolání)

Zápisový lístek je listina formátu A4, která vypadá trošku jako vysvědčení, neboť je na ní vodoznak. Tento zápisový lístek vám měla do 15. dubna 2023 vydat vaše základní škola.

Dávejte si pozor na lhůtu, zápisový lístek mohou přijatí uchazeči odevzdat nejpozději 10 pracovních dnů po obdržení rozhodnutí o přijetí (=vyhovění odvolání). Jak jsme již avizovali, lístek určitě podejte, i když stále čekáte na vyjádření druhé školy, aby vám nárok na místo nezanikl.

Co se **vyplnění** týče, zápisový lístek odevzdáte s vyplněnou hlavičkou. Do prvního rámečku vypíšete název a kód oboru dané školy a podepíšete – rodič i uchazeč. Tím máte hotovo, další políčka (zrušený zápis v prvním rámečku a celý druhý rámeček necháváte prázdný).

V případě, že jste **zápisový lístek ztratili**, můžete požádat o vydání náhradního zápisového lístku (na své základní škole). Součástí této žádosti je čestné prohlášení zákonného zástupce nezletilého uchazeče, že jste původní zápisový lístek neuplatnili ani neuplatníte ve střední škole; součástí čestného prohlášení zákonného zástupce nezletilého uchazeče je podpis uchazeče (§ 17 odst. 5 vyhlášky), tudíž tuto žádost podepisuje rodič i žák.

ZPĚTVZETÍ ZÁPISOVÉHO LÍSTKU a PODÁNÍ ZÁPISOVÉHO LÍSTKU NA DRUHOU ŠKOLU (pokud vám i tam vyšlo odvolání a tuto druhou školu preferujete)

Zpětvzetí zápisového lístku je snadné. Vyrazte na tu první školu, kam jste zápisový lístek podali, a lístek si vyžádejte zpátky. Jako potvrzení musíte ukázat rozhodnutí o přijetí na druhou školu, které dostanete na základě toho, že vám odvolání vyšlo na druhé škole. V ten moment je první škola povinna vám váš zápisový lístek vrátit. Do kolonky v prvním rámečku se vyplní „zápis zrušen“, **podepsat se musí zákonný zástupce i uchazeč, a proto vyrazte do školy společně a nezapomeňte si své rozhodnutí o přijetí na druhou školu.**

Poté vyplňte název školy a kód oboru v druhém rámečku a vydejte se na tu školu, kde vám vyšlo odvolání a zápisový lístek podejte. **Lhůta pro zpětvzetí a znovu podání zápisového lístku je pak 10 pracovních dnů ode dne**

oznámení/doručení rozhodnutí o přijetí (= škola vyhověla odvolání). Opět na nic nečekejte a vyřídte papírování co nejdříve.

💡 Více informací o postupu při nepřijetí ani na jednu ze dvou škol a zodpovězení častých otázek [najdete na našem webovém rozcestníku](#).

VÝSLEDKOVÁ LISTINA CERMAT TESTŮ A NAHLÍŽENÍ DO SPISU

CERMAT 28. dubna předá oběma SŠ výsledkové listiny uchazeče, škola pak na základě toho vydá seznam přijatých uchazečů. O způsobu poskytnutí informací o výsledcích uchazečům, resp. zákonným zástupcům, rozhoduje ředitel příslušné střední školy.

Výsledkové listiny jednotných CERMAT přijímaček tedy mají obě střední školy, kde uchazeč konal přijímací zkoušku, a jsou součástí správního spisu, který škola ke každému uchazeči vede. Součástí spisu je také originál záznamového archu a výsledková listina zasláná CERMATEm. V rámci práva nahlížení do správního spisu si je můžete prohlédnout a případně ofotit apod. Některé školy zasílají výsledkové listiny uchazečům automaticky, např. e-mailem.

Pokud vaše škola výsledkové listiny automaticky nezasílá, měla by vám **umožnit náhled do spisu dle správního řádu**. V tom případě se musíte k nahlížení do spisu u školy objednat a poté se ve stanovém čase do školy dostavit a můžete si dokumenty ze spisu např. ofotit apod. Nahlížení do spisu se uchazeči nebo jeho zákonnému zástupci umožňuje podle § 38 správního řádu. Podání vyjádření se řídí podle § 36 stejného zákona.

Nestává se, že by byly jednotné přijímací zkoušky špatně opraveny. Pokud by se chyba náhodou vyskytla, můžete řediteli školy nahlásit nesrovnalost, která bude prozkoumána.

3. Druhé kolo přijímacího řízení

Druhé kolo se vás týká, **pokud vám nevyšla v prvním kole ani jedna ze dvou škol**, nebo pokud jste se i přes přijetí na školu v prvním kole rozhodli na ni nenastoupit a přihlásit se jinam. To nicméně nedoporučujeme a radíme vždy podat zápisový lístek na školu, na kterou jste již přijati.

Střední školy, které po prvním kole nenaplní své 1. ročníky novými žáky a žákyněmi, vyhlásí druhé kolo, případně i další kola přijímacího řízení.

 Více informací o 2. kole přijímacího řízení a zodpovězení častých otázek [najdete na našem webovém rozcestníku](#).

I. Jak najdu školy, které vypsalý druhé kolo?

Tuto informaci mají školy povinnost bez odkladu hlásit příslušnému krajskému úřadu i s počty volných míst do jednotlivých oborů. **Přehledy o volných místech ve středních školách tak snadno najdete na webových stránkách krajských úřadů.** Ty jsou jediným kompletním zdrojem se souhrnným přehledem všech škol a oborů. Jednotlivé střední školy tuto informaci budou mít pravděpodobně i na svých stránkách, na kterých najdete pro daný obor detaily. Nicméně platí, že školy kapacity musí hlásit, a taky hlásí!

Nabídka oborů bývá krajem denně aktualizována. Nemusíte se tedy stresovat, neočekává se, že budete po vlastní ose kontrolovat jednu školní webovou stránku po druhé, dokud něco nenajdete. Krajské úřady zveřejňují místa postupně, jak jim je školy dodávají. **Určitě se tedy na stránky dívejte opakovaně a začněte ihned poté, co jste se dozvěděli o nepřijetí paralelně s podáním odvolání na střední školy, kam jste nebyli přijati.**

II. Webové stránky s obory s volnými kapacitami

Hlavní město Praha

<https://www.prahaskolska.eu/informace-o-prijimacim-rizeni-na-stredni-a-vyssi-odborne-skoly-pro-skolni-rok-2023-2024/>

Středočeský kraj

<https://www.kr-stredocesky.cz/web/skolstvi/stredni-a-vyssi-odborne-skolstvi>

Jihočeský kraj

<https://www.kraj-jihocesky.cz/cs/krajsky-urad/odbor-skolstvi-mladeze-telovychovy#prijimaci-rizeni-ke-vzdelavani-ve-strednich-skolach-ve-nbsp-skolnim-roce-2022-2023>

Plzeňský kraj

<https://www.plzensky-kraj.cz/prijimaci-rizeni-na-stredni-skoly>

Karlovarský kraj

http://www.kvkskoly.cz/rodicazak/zivotni-situace/Stranky/Prijimaci_rizeni_na_SS.aspx

Ústecký kraj

<https://www.kr-ustecky.cz/prijimani-na-stredni-skoly-a-konzervatore/ms-275406/pl=275406>

Liberecký kraj

<https://edulc.cz/zaci-a-rodice/prijimaci-rizeni>

Královéhradecký kraj

<https://www.sipkhk.cz/infoportal/prijimaci-rizeni-na-stredni-skoly>

Pardubický kraj

<https://www.pardubickykraj.cz/pro-verejnost>

Kraj Vysočina

<https://www.kr-vysocina.cz/prijimaci-rizeni/ds-300609/pl=122083>

Jihomoravský kraj

<http://www.jmskoly.cz/organizace/odbor-skolstvi-jmk/informace-k-prijimaci-rizeni-na-stredni-skoly>



Olomoucký kraj

<https://www.olkraj.cz/pro-verejnost-cl-280.html>

Zlínský kraj

<https://www.kr-zlinsky.cz/vzdelavaci-nabidka-a-prijimaci-rizeni-cl-43.html>

Moravskoslezský kraj

https://www.msk.cz/temata/skolstvi/informace_volna_mista.html

III. Přihlášky do 2. kola přijímacího řízení

Počet přihlášek ve 2. kole přijímaček NENÍ omezen, můžete tedy podat více přihlášek najednou. Nečekejte, zda bude vyhověno podaným odvoláním a **paralelně se hlase na uvolněná místa ve 2. kole přijímacího řízení.**

Jedná se o **stejný růžový vzor přihlášky**, jako jste podávali v prvním kole. Změnou je, že se do přihlášky píše jen jedna škola a jeden obor. I ve druhém kole platí, že musíte doložit přihlášku s potvrzeným prospěchem.

Často jde u volných míst také o rychlost podání přihlášky, buďte proto připraveni a **mějte předem připravené přihlášky k podání.** Nebojte se vaši **ZŠ předem požádat o vystavení např. 5 ks připravených přihlášek** (s potvrzeným prospěchem) pro případ, že by přijetí v prvním kole nevyšlo.

Alternativou doložení prospěchu k vyplněné přihlášce jsou úředně ověřené kopie vysvědčení z 8. třídy a z pololetí 9. třídy, které je ale nutné ke každé přihlášce přiložit. Pozor: k přihlášce nelze přiložit obyčejné fotokopie nebo kopie úředně ověřených kopií vysvědčení. Též si prosím hlídejte, zdali obor vyžaduje lékařské potvrzení o způsobilosti.

IV. Přijímací zkoušky ve 2. kole

Ve druhém a dalších kolech přijímacího řízení na SŠ **se již nekonají jednotné CERMAT přijímací zkoušky**, k výsledkům z CERMAT testů se většinou nepřihlíží. Přijímací podmínky a kritéria pro sestavení pořadí uchazečů ve 2. kole jsou v gesci ředitele školy. Přihlíží se **nejčastěji k prospěchu, roli často hraje také rychlost podání přihlášky.** Pojdme si rozdíl mezi *podmínkami a kritérii* ukázat na dvou nejčastějších příkladech:

Škola A stanoví podmínky přijetí tak, že uchazeč musí mít průměr do 1,3 a nesmí mít sníženou známku z chování. **Kritériem pro sestavení pořadí uchazečů je pak pořadí obdržených přihlášek.** = Jinými slovy má přednost uchazeč s průměrem 1,3, který podal přihlášku v pondělí oproti uchazeči s průměrem 1,0, který podal přihlášku ve středu.

Škola B stanoví podmínky přijetí tak, že uchazeč musí mít průměr do 1,3 a nesmí mít sníženou známku z chování. **Kritériem pro sestavení pořadí uchazečů je pak průměr známek, pomocným kritériem pro případ shody uchazečů je pak pořadí obdržených přihlášek.** = Jinými slovy škola po uplynutí lhůty všechny přihlášky projde a seřadí uchazeče dle průměru. Uchazeč, který má průměr 1,0 a podal přihlášku ve středu, má přednost před

uchazečem s průměrem 1,3, který podal přihlášku v pondělí. Ale protože škola nemá už další místa, jako posledního přijme uchazeče s průměrem 1,0, který se přihlásil ve čtvrtek, oproti uchazeči, který má též průměr 1,0, ale přihlásil se až v pátek. Uchazeč, který podal přihlášku, ačkoliv měl v pololetí dvojku z chování, je automaticky nepřijat, jelikož nesplnil podmínky přijetí.

Vždy si tedy podmínky i kritéria ověřte pro konkrétní školu a obor, hlídejte si **termín uzávěrky přihlášek ve 2. kole** (lhůta pro podání přihlášky může být i velmi krátká) a **přihlášky podávejte co nejrychleji!**

Pokud je ve 2. kole stanovena **školní část přijímací zkoušky** (např. test všeobecných studijních předpokladů), škola vyhledává jen jeden termín. V případě, že by se termíny školní zkoušky na školách překrývaly, **nemáte bohužel právo žádat o náhradní termín**. Hlídejte si, aby se vám termíny nepřekrývaly, podání přihlášek a koordinace případných přijímaček ve 2. kole je zcela ve vaší režii.

Pokud jste ve 2. kole na střední školu přijati, musíte svůj zájem o studium potvrdit **odevzdáním zápisového lístku do 10 pracovních dní od doručení rozhodnutí o přijetí** (návod na podání a vyplnění viz výše).

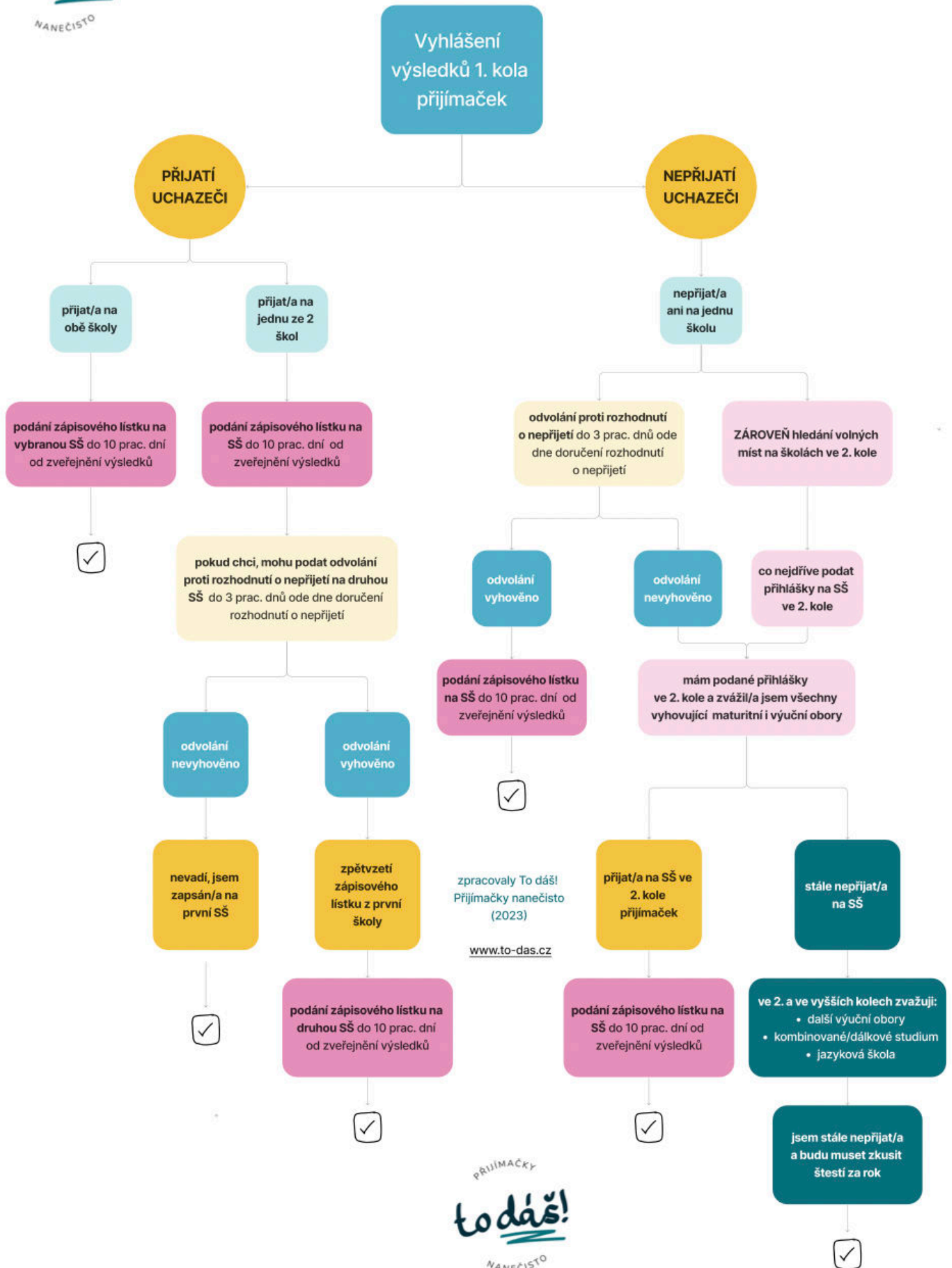
V. Zvažování dalších alternativ

V přehledech volných míst zveřejňovaných krajskými úřady **najdete střední školy podle zřizovatele: tedy zvláště státní** (kde je zřizovatelem např. kraj), **zvláště soukromé** (tedy jiný zřizovatel).

Doporučujeme se doma s předstihem pobavit o možnosti soukromé školy a odsouhlasit si případný rozpočet. To vám opět urychlí proces podávání přihlášek! Na některých soukromých školách školné s postupujícím studiem roste, a tedy vyšší ročníky jsou dražší než první ročník, spočítejte si tedy náklad na celou dobu studia.

Dále zvažujte **výuční obory**, případně ještě obory **kombinované a dálkové**.

Pokud nebudete s výběrem školy spokojeni, můžete se **znovu zúčastnit přijímacího řízení příští rok**, opět se dvěma přihláškami a CERMAT zkouškou. Rodiče se též často ptají na **možnost přestupu mezi školami**: zde vždy záleží na individuálním případě, předpokladem je součinnost obou ředitelů, volné místo na nové školy, ale i splnění rozdílových zkoušek. Na úspěšný přestup v rámci prváku tedy skutečně nespolehejte.





Gymnázium Aloise Jiráska //Název školy//
k rukám ředitele K. Čtívého // Jméno ředitele, ředitelky školy //
Vlastenců 1233/15, 549 31 //Adresa školy //
Hronov

Účastník řízení/uchazeč o vzdělání
Antonín Všeználek // Jméno žáka //
nar. 1.1. 2007 // Datum narození žáka //
trvale bytem Chytrá 22, Trutnov //Adresa trvalého bydliště žáka //

zastoupen zákonným zástupcem
Josefem Všeználkem, trvale bytem Chytrá 22, Trutnov //Jméno a trvalé bydliště
zákonného zástupce // Na tuto adresu prosím zašlete rozhodnutí o odvolání

Věc: Odvolání proti rozhodnutí o nepřijetí

Vážený pane řediteli,

odvolávám se proti rozhodnutí o nepřijetí mého syna Antonína Všeználka (nar. 1. 1. 2007) // Jméno, příjmení a datum narození // ke studiu v oboru Knihovník // Název a kód oboru vzdělání // na Vaší škole, a to s účinností od 1.9.2023 // Datum začátku školního roku //.

Odůvodnění: Odůvodnění uvést můžete, avšak nemusíte. Odvolání jsou posuzována na základě pořadí v rámci zkoušek, není to soutěž o nejpoutavější nafrázování odůvodnění v rámci odvolání.

Děkuji za posouzení a jsem s pozdravem.

V Trutnově dne 3. 5. 2023 // Datum >> aby nebylo starší než 3 pracovní dny po doručení rozhodnutí o nepřijetí //

PODPIS

Josef Všeználek // Rodič // v zastoupení Antonína Všeználka

+ vlastnoruční podpis zákonného zástupce, nebo zaslání do datové schránky školy
!!! Odvolání lze podat řediteli školy ve lhůtě 3 pracovních dnů ode dne doručení rozhodnutí o nepřijetí; počátek této lhůty připadá na den následující po dni doručení rozhodnutí o nepřijetí ke vzdělávání a lhůta je zachována také tehdy, je-li žádost posledního dne lhůty svěřena držiteli poštovní licence.

Zdroje

CERMAT: Informace pro přijímání na střední školy a konzervatoře ve školním roce 2022/2023

https://www.to-das.cz/wp-content/uploads/2023/02/2022_Celkova-informace-k-prijimacimu-rizeni-na-SS-1.pdf

CERMAT: Zpřístupnění výsledků JPZ

<https://prijimacky.ceremat.cz/menu/jednotna-prijimaci-zkouska/vysledky-jpz>

CERMAT: Rozhodování o přijetí a zaslání písemného rozhodnutí nepřijatým uchazečům

<https://prijimacky.ceremat.cz/menu/jednotna-prijimaci-zkouska/vysledky-jpz/rozhodovani-o-prijeti-a-zaslani-pisemneho-rozhodnuti-uchazecum>

CERMAT: Podání zápisového lístku

<https://prijimacky.ceremat.cz/menu/jednotna-prijimaci-zkouska/vysledky-jpz/podani-zapisoveho-listku-na-stredni-skolu>

CERMAT: Odvolání proti rozhodnutí o nepřijetí

<https://prijimacky.ceremat.cz/menu/jednotna-prijimaci-zkouska/vysledky-jpz/odvolani-proti-rozhodnuti-o-neprijeti>